

ПИТАНИЕ МОЛОДИ НЕКОТОРЫХ ЛОСОСЕВЫХ РЫБ В ЭСТУАРИЯХ РЕК ХАЙРЮЗОВОЙ И КОВРАН (СЕВЕРО-ЗАПАДНАЯ КАМЧАТКА)

Т. В. Максименкова, В. В. Максименков

*Камчатский научно-исследовательский институт рыбного хозяйства
и океанографии (Камчат НИРО), Петропавловск-Камчатский*

SALMON FEEDING OF SOME SALMON FISHIES IN THE KHAIRUZOVA AND KOVRAN RIVERS ESTUARIES (NORTH-WEST KAMCHATKA)

T. V. Maximenkova, V. V. Maximenkov

*Kamchatka Research Institute of Fisheries and Oceanography
(KamchatNIRO), Petropavlovsk-Kamchatsky*

Материалы были собраны М. В. Ковалем в середине июля – начале августа 2013 г. В отличие от предыдущего (Максименкова, Максименков, 2013) в этом сообщении проанализированы результаты изучения питания только массовых лососевых рыб в эстуариях рек Хайрюзовой и Ковран в данное время, а именно: молоди микижи, гольца, нерки, чавычи и кижуча. Некоторые их характеристики приведены в таблице.

Объем материала и средние параметры молоди рыб

Характеристики	Микижа	Гонец	Нерка	Чавыча	Кижуч
Количество рыб, экз.	119	61	40	17	13
Длина тела, см	11.0	12.6	5.5	8.9	9.9
Масса тела, г	25.5	23.6	1.3	7.3	13.9
Накормленность, ‰	121.6	43.6	225.9	96.1	206.5
Разнообразие пищи, бит	2.0	2.1	1.1	1.8	2.1

Наибольшие значения длины тела и массы были у микижи и гольца, наименьшие – у молоди нерки. Величина накормленности максимальна у нерки и мала у гольца. Большинство видов имели широкий пищевой спектр (см. также рис. 1), за исключением нерки, пищевое разнообразие у которой равно 1.1 бит.

Личинки комаров звонцов (Chironomidae) найдены в пище всех видов рыб, но в разных долях: их мало у микижи и много у молоди тихоокеанских лососей. Взрослые насекомые (среди которых преобладали

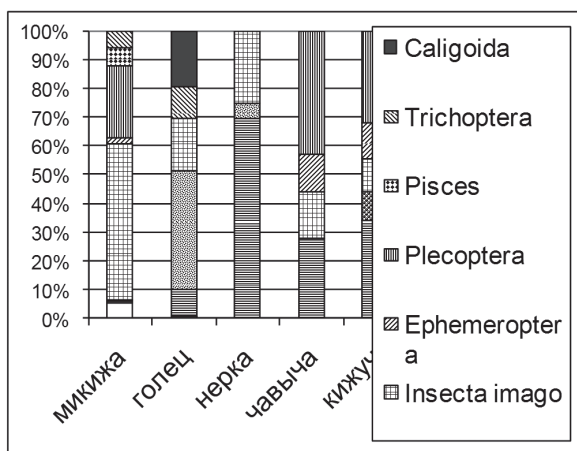


Рис. 1. Состав пищи у молоди разных видов рыб

мухи-горбатки (Phoridae) и коротконадкрылы (Staphilinidae)), попадающие в реки, тоже присутствовали в пище всех видов рыб. Личинки рыб в пище обнаружены только у микижи, личинки ручейников – у микижи и гольца, паразитические копеподы – только у гольца. Бокоплавы встречаются только у гольца.

Кроме перечисленных жертв, в незначительных количествах у ряда рыб, особенно крупных особей, в пище обнаружены мизиды и десятиногие раки.

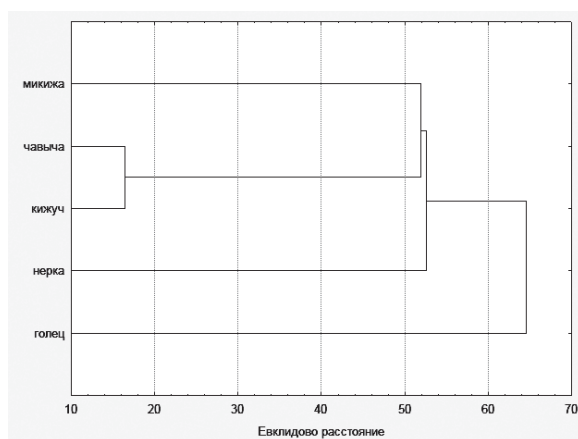


Рис. 2. Пищевое сходство молоди лососевых рыб

Наиболее близкими по составу пищи оказалась молодь кижуча и чавычи, а микижа и голец резко отличаются как друг от друга, так и от тихоокеанских лососей (рис. 2).

ЛИТЕРАТУРА

Максименкова Т. В., Максименков В. В. 2013. Предварительные данные о питании рыб в эстуариях рек Хайрюзова и Ковран (северо-запад Камчатки) // Сохранение биоразнообразия Камчатки и прилегающих морей : матер. XIV межд. научн. конф. Петропавловск-Камчатский : Камчатпресс. С. 278–280.